

Conditions d'accès :

Les familles peuvent prendre contact avec le secrétariat par téléphone, mail ou courrier ; de leur propre initiative, ou sur orientation d'un médecin ou tout autre partenaire.

La totalité des interventions réalisées par le CAMSP est prise en charge par l'ARS et le conseil départemental.

Nous trouver :



En voiture : suivre la signalétique du centre hospitalier d'Annonay.

Parking de la place du Champ de Mars.



En bus : lignes 8, 2 et navette centre-ville.

Arrêt Champ de Mars.



Nous contacter :



annonay.camsp@apajh.asso.fr



04 75 67 76 20



5, rue St Prix Barou

07100 ANNONAY



CAMSP Annonay

Centre d'Action Médico-Sociale Précoce



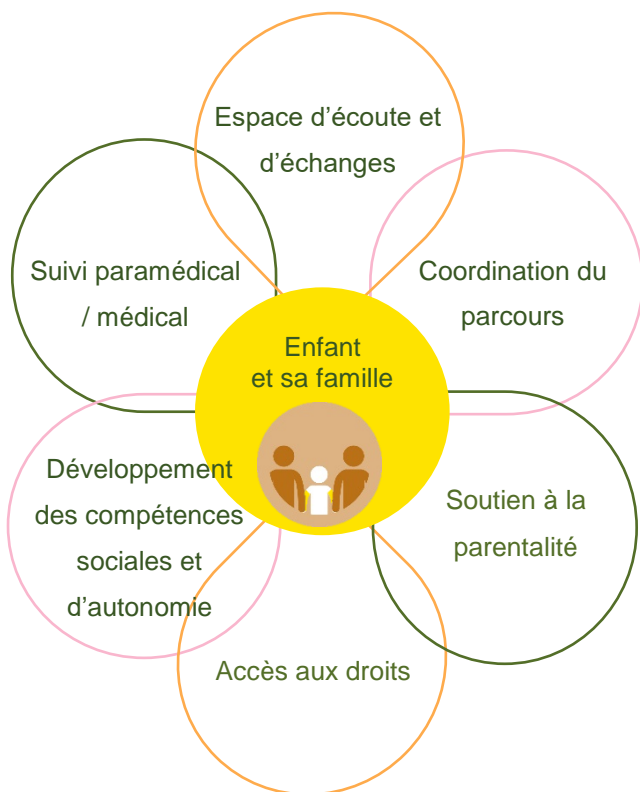
Dépistage, intervention précoce, accompagnement et rééducation des enfants présentant des déficits sensoriels, moteurs et / ou cognitifs, en vue d'une adaptation sociale et éducative dans leur environnement et avec la participation de celui-ci.

Il exerce également des actions préventives spécialisées et propose un accompagnement aux familles.

Horaires d'ouverture du secrétariat :

	Matin	Après midi
Lundi	8h00-12h30	13h15-17h00
Mardi	8h00-12h30	13h15-17h00
Mercredi	8h00-12h30	13h15-16h00
Jeudi	8h00-12h30	13h15-14h00
Vendredi	8h00-12h00	/

Les accompagnements proposés :



Objectifs :

- * Soutenir le développement global de l'enfant,
- * Favoriser son intégration en collectivité,
- * Accueillir et accompagner sa famille.



Modalités d'accompagnement :

Les interventions peuvent se dérouler :

- * En séance individuelle.
- * Et /ou en groupe.

Elles ont lieu :

- * Dans les locaux du CAMSP.
- * Ponctuellement au domicile ou dans tout autre lieu de vie de l'enfant (école, crèche, lieux extérieurs...).

Pour qui ? :

Le CAMSP s'adresse aux enfants :

- * De 0 à 6 ans
- * Présentant :
 - Des difficultés de développement.
 - Une maladie invalidante avec ou sans troubles associés.
- * Domiciliés dans un rayon d'intervention de 30 km aux alentours d'Annonay.

Notre équipe :

Directeur(trice)	Médecin de rééducation fonctionnelle
Directeur(trice) Adjoint(e)	Psychologue spécialisé(e) en neuropsychologie
Chef(fe) de service	Travailleur(se) social(e)
Secrétaire	Psychomotriciens (nes)
Infirmier (ère) Coordinateur (trice)	Orthophoniste
Ergothérapeute	Educateurs (rices) spécialisés(es)
Agent de service	